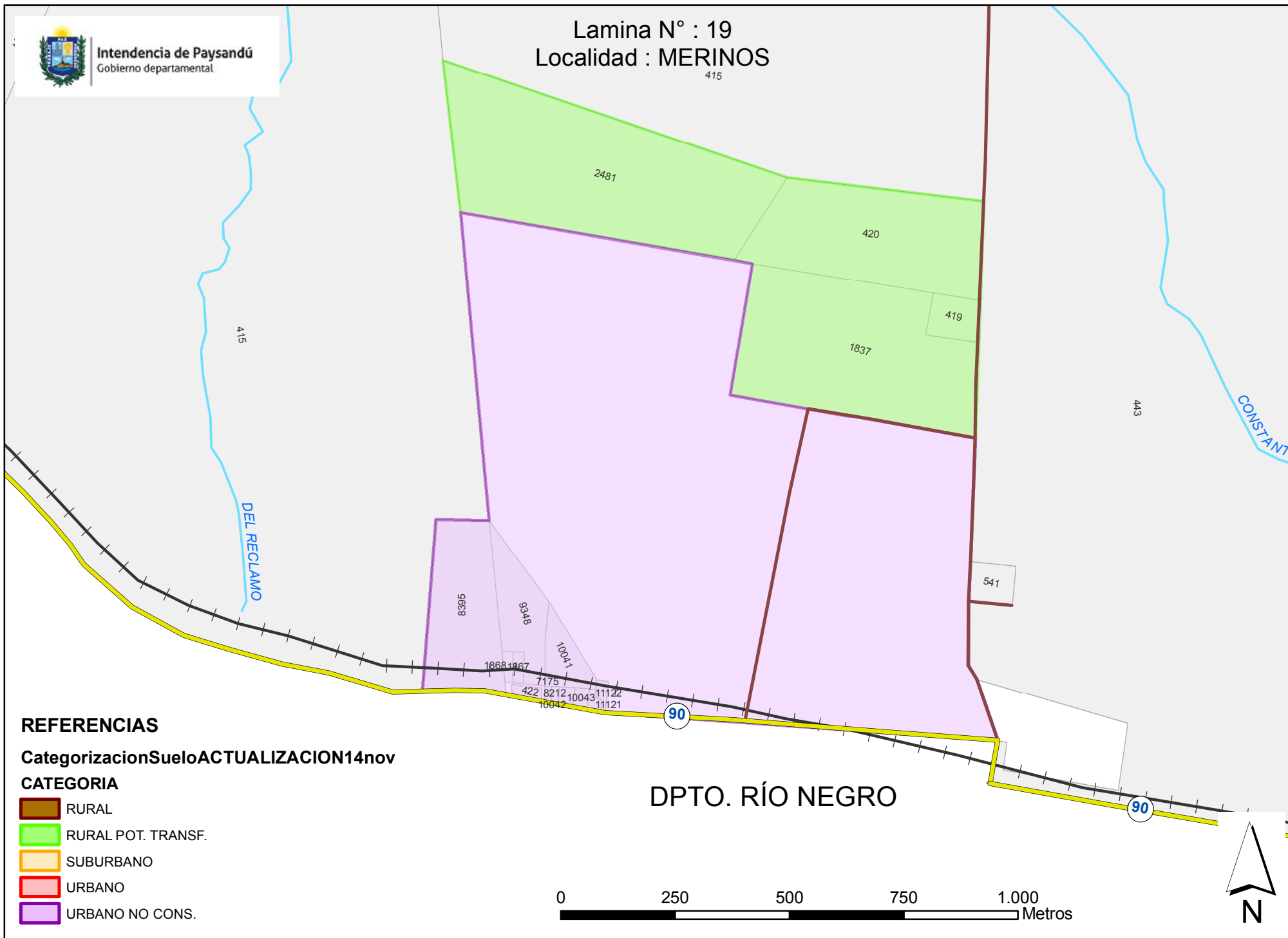




Intendencia de Paysandú
Gobierno departamental




Lamina N° : 19
Localidad : MERINOS
415



REFERENCIAS

Categorización Suelo ACTUALIZACIÓN 14 nov

CATEGORIA

-  RURAL
-  RURAL POT. TRANSF.
-  SUBURBANO
-  URBANO
-  URBANO NO CONS.

DPTO. RÍO NEGRO

